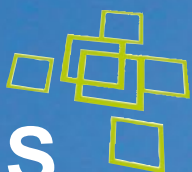
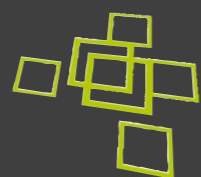


LE BOIS



 **Lorebat**  
Menuiseries

# LE BOIS



## Lorebat, une histoire de savoir-faire...

Depuis plus de 20 ans, nous vous écoutons pour concevoir les fenêtres qu'il vous faut. Depuis la fabrication, jusqu'à la distribution, LOREBAT s'engage sur son savoir-faire.

### Nos Gammes

- 4 ■ Gamme Tradition
- 6 ■ Gamme Prestige
- 8 ■ Gamme Grand Palais
- 10 ■ Vitrages
- 11 ■ Labels Qualité

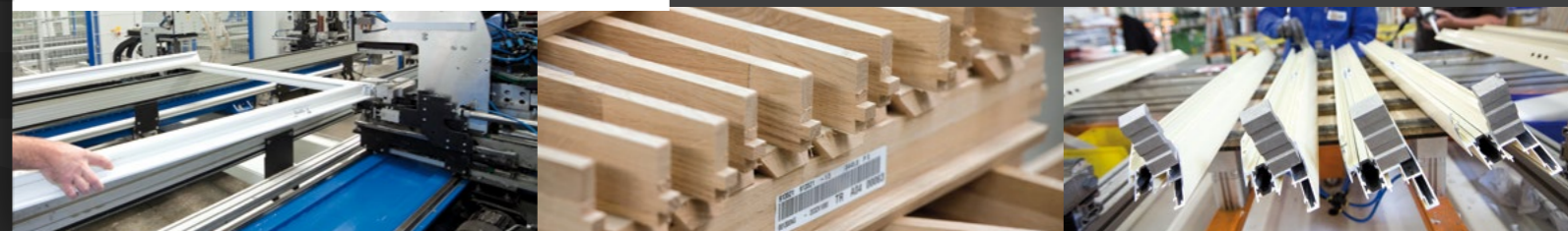


200 000 fenêtres sont produites chaque année à :

**CHARTRES (28)**  
sur un site de 25 ha où sont installés nos ateliers de 45 000 m<sup>2</sup> qui produisent les menuiseries PVC, Bois et Aluminium. C'est aussi le siège social du groupe, l'École des Métiers pour les formations et notre plateforme logistique.

**ST-DOULCHARD (18)**  
sur un site de 62 000 m<sup>2</sup> où sont installés des ateliers de 18 000 m<sup>2</sup> qui produisent plus de 30 000 menuiseries PVC par an.

**PRALONG (42)**  
Sur un terrain de 17 000 m<sup>2</sup>, l'usine conçoit et fabrique tous types de fenêtres et fermetures. Le site assure, chaque année, la fabrication de plus de 25 000 menuiseries PVC.



PLUS DE  **20** ans  
D'EXPERIENCE

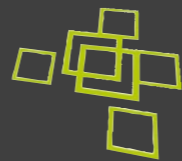
### La sérénité du Bois pour des façades de caractère !

Les variations de caractère du bois, ses couleurs et même ses parfums en font une ressource d'immense valeur dont chaque pièce qui en est issue est unique. Chaque ouvrage est un défi permanent pour l'artisan menuisier. Pour que votre maison porte un autre regard sur l'extérieur, offrez lui la douceur et le charme d'une fenêtre en bois.

Les menuiseries traditionnelles, bien conçues et fabriquées avec art dans le plus noble des matériaux vous parlent de confort, de chaleur et de douceur de vivre.

Parce que, de nos jours, la protection de l'environnement est devenue un enjeu majeur, le bois de nos menuiseries est issu de forêts éco-certifiées et la fabrication utilise des produits recyclables et sans solvants.

# Gamme Tradition



## ATOUTS DE LA GAMME

### ESTHETIQUE

- Design intérieur : parclose pentée, carrée ou à doucine et cache fiches décoratifs.
- Profilés en Chêne massif de 1<sup>er</sup> choix, lamellé-collé abouté pour une meilleure stabilité, en Bois exotique ou en Mélèze.
- Pré-finition bois en phase aqueuse (sans solvant) : égalisateur de teinte ou impression blanche anti-tanin.
- Finition bois (option) en phase aqueuse : 2 couches de lasure incolore, teintée ou opaque ; bi-coloration possible.
- Etanchéité durable cotés intérieur et extérieur du vitrage par joint silicone translucide.
- Gâches encastrées facilitant le nettoyage des profils.
- Jet d'eau arrondi en traverse basse d'ouvrant.

### LONGEVITE

- Cadre ouvrant assemblé par double enfourchements et collage.
- Fiches à platines réglables laquées avec dispositif anti-usure par rotation sur bille acier.
- Crémones et gâches galvanisées suivant norme européenne pour répondre à un niveau anti-corrosif de classe 4.
- Poignée en aluminium laqué avec positionnement indexé.

### TECHNICITE

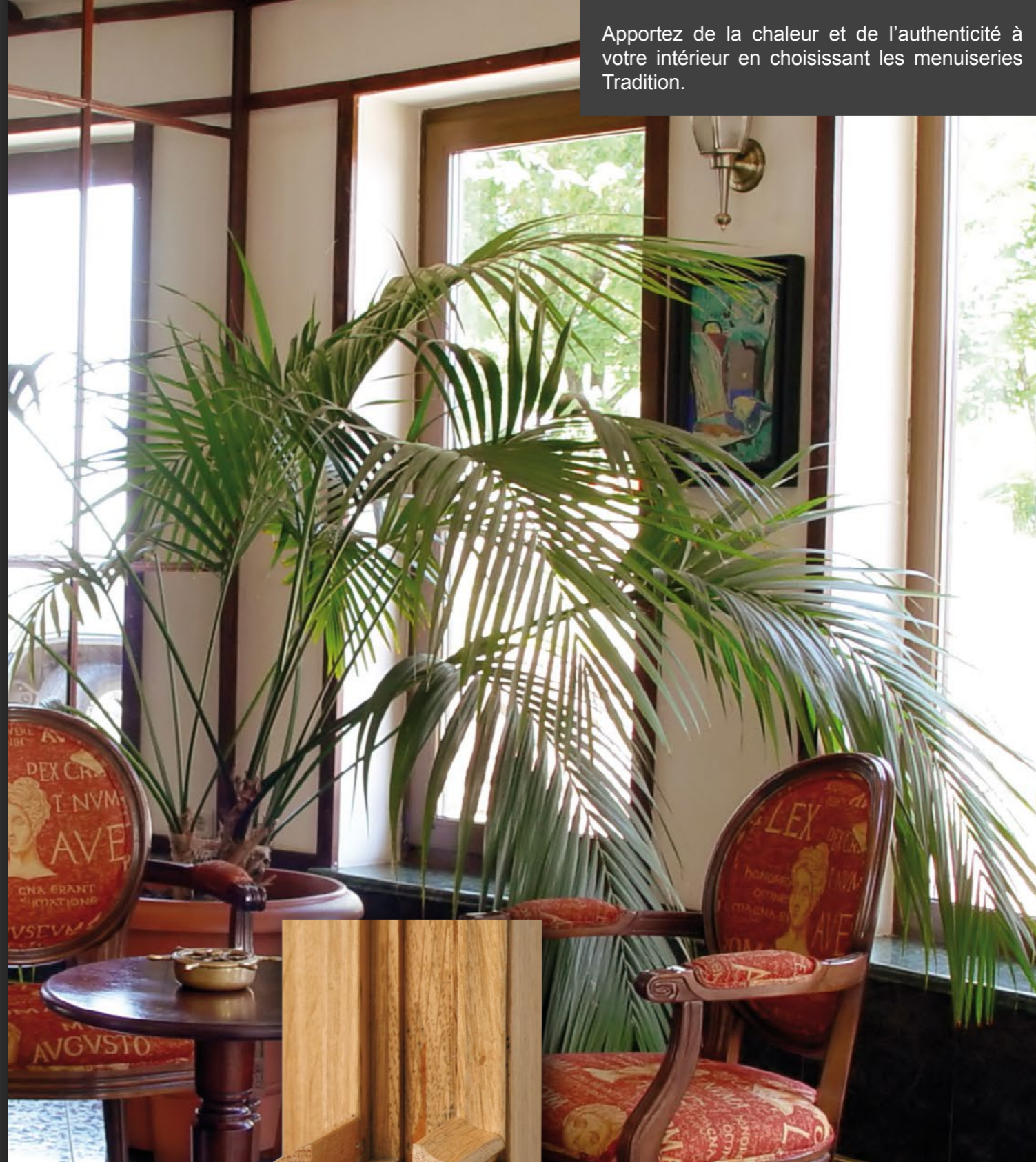
- Dormant et ouvrant de 58 mm pour pose en rénovation et en neuf avec tapée rapportée pour doublage de 60 à 120 mm.
- Étanchéité soignée par joint central périphérique posé en rainure.
- Joint supplémentaire sur ouvrant pour classement acoustique (option).
- Double vitrage haute isolation thermique de 24 mm d'épaisseur certifié CEKAL.
- Option : dormant et ouvrant de 70 mm pour des vitrages allant jusqu'à 35 mm d'épaisseur.

### PERFORMANCES

Classement A*E*V	A*3 E*7B V*A2
Thermique	U <sub>w</sub> = 1.6 W/m <sup>2</sup> .K*
Acoustique	Ra, tr = 28 dB à 40 dB

\*avec vitrage faiblement émissif + argon + intercalaire isolant d'épaisseur ≥ 14 mm.  
Possible éligibilité au crédit d'impôt selon législation en vigueur.

Les labels de Qualité



Apportez de la chaleur et de l'authenticité à votre intérieur en choisissant les menuiseries Tradition.



## DÉTAILS SUR LES FINITIONS

- 1 Verrou automatique du vantail semi-fixe (en option)
- 2 Poignée centrée aluminium indexée
- 3 Assemblage à double enfourchements

## LES ESSENCES

CHENE	MELEZE	BOIS EXOTIQUE
-------	--------	---------------

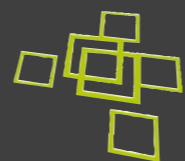
INT

INT EXT

NUANCIER

EXT

# Gamme Prestige



## ATOUTS DE LA GAMME

### ESTHETIQUE

- Menuiserie d'époque sans recouvrement avec battement central dit «Mouton et Gueule de Loup».
- Paumelles entaillées avec vases de paumelle décoratifs (en option).
- Crémone en applique, nombreux styles au choix.
- Essence en chêne massif de 1er choix, lamellé-collé abouté 3 plis pour une meilleure stabilité.
- Pré-finition bois en phase aqueuse (sans solvant) : égalisateur de teinte ou impression blanche anti-tanin.
- Finition sur demande et bi-coloration possible.
- Jet d'eau arrondi en traverse basse d'ouvrant.
- Parcloses intérieures à doucine ou à ¼ rond.

### LONGEVITE

- Cadre ouvrant assemblé par double enfourchements et collage.
- Étanchéité durable cotés intérieur et extérieur du vitrage par joint silicone translucide.

### TECHNICITE

- Dormant de 86 mm et ouvrant de 58 mm pour pose en rénovation en dépose totale ou en neuf.
- Étanchéité soignée par joint central périphérique posé en rainure.
- Joint supplémentaire sur ouvrant pour classement acoustique (option).
- Double vitrage haute isolation thermique de 24 mm d'épaisseur certifié CEKAL.
- Récupération possible de la crémone en applique existante.
- Option : Ouvrant de 70 mm pour permettre des vitrages acoustiques.

### PERFORMANCES

Classement A*E*V	A*3 E*7B V*A2
Thermique	Uw = 1.6 W/m².K*
Acoustique	Ra,tr = 28 dB à 40 dB

\* avec vitrage faiblement émissif + argon + intercalaire isolant d'épaisseur ≥ 14 mm.  
Possible éligibilité au crédit d'impôt selon législation en vigueur.

Valorisez vos façades de caractère avec nos menuiseries Prestige issues d'un savoir-faire ancestral pour le respect du patrimoine.



## DÉTAILS SUR LES FINITIONS

- 1 Paumelle avec vase de paumelle
- 2 Crémone en applique
- 3 Possibilité de Bicoloration
- 4 Battement à mouton et gueule de loup

## L'ESSENCE

CHENE

Les labels de Qualité



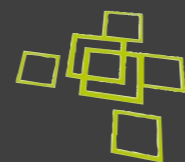
INT

INT EXT

NUANCIER

EXT

# Gamme Grand Palais



## ATOUTS DE LA GAMME

### ESTHETIQUE

- Design extérieur au choix, plan ou arrondi avec drainage caché en traverse basse.
- Design intérieur à doucine et cache fiches décoratifs.
- Profils en Chêne massif de 1<sup>er</sup> choix, lamellé-collé abouté pour une meilleure stabilité, en Bois exotique ou Méléze.
- Pré-finition bois en phase aqueuse (sans solvant) : égalisateur de teinte ou impression blanche anti-tanin.
- Finition bois (option) en phase aqueuse : 2 couches de lasure incolore, teintée ou opaque.
- Finition aluminium : laquage label QUALICOAT et QUALIMARINE
- Gâches encastrées dans le profil facilitant le nettoyage des profils.

### LONGEVITE

- Cadre aluminium assemblé par sertissage.
- Cadre ouvrant bois assemblé par enfourchement et collage.
- Fiches à platines réglables laquées avec dispositif anti-usure par rotation sur bille acier.
- Crémones et gaches galvanisées suivant norme européenne pour répondre à un niveau anti-corrosif de classe 4.
- Poignée en aluminium laqué avec positionnement indexé.

### TECHNICITE

- Dormant de 62 mm pour pose en rénovation et neuf avec tapée rapportée pour doublage de 60 à 160 mm.
- Étanchéité soignée par joint central périphérique posé en rainure.
- Joint supplémentaire sur ouvrant pour classement acoustique (option).
- Cadres bois et alu ouvrant assemblés par plots isolants garantissant la libre dilatation des matériaux.
- Double vitrage haute isolation thermique de 28 mm d'épaisseur certifié CEKAL.

### PERFORMANCES

Classement A*E*V	A*3 E*7B V*A2
Thermique	Uw = 1.6 W/m <sup>2</sup> .K*
Acoustique	Ra,tr = 28 dB à 36 dB

\* avec vitrage faiblement émissif + argon + intercalaire isolant d'épaisseur ≥ 14 mm.  
Possible éligibilité au crédit d'impôt selon législation en vigueur.

Les labels de Qualité



Adoptez nos menuiseries Grand Palais, alliance du charme naturel du bois et des lignes élégantes de l'aluminium.



## DÉTAILS SUR LES FINITIONS

- 1 Gâches encastrées
- 2 Assemblage par plots
- 3 Profil penté et cache fiches modernes (en option)
- 4 Quatre configurations aluminium possibles



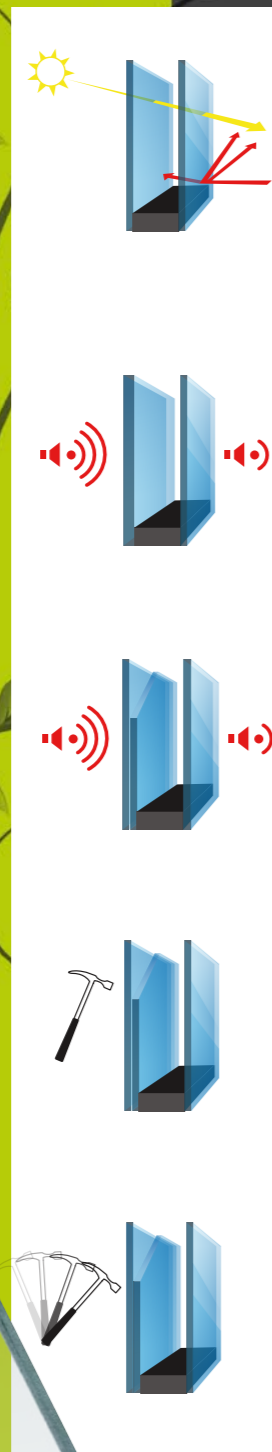
## LES ESSENCES

CHENE

MELEZE

BOIS EXOTIQUE

# Les doubles Vitrages



### VITRAGE HAUTE ISOLATION THERMIQUE

Grâce à l'adoption d'une couche faiblement émissive et de l'ajout de gaz argon entre les deux verres. Assure un confort toute l'année en vous permettant de réaliser des économies de chauffage.

4 FE/16/4 : Gamme Tradition, Prestige  
4 FE/20/4 : Gamme Grand Palais

### VITRAGE ISOLATION ACOUSTIQUE

Permet une atténuation des nuisances sonores pour lutter efficacement contre le bruit. Réduction de 50 % du niveau sonore par rapport à un vitrage classique.

4 FE/10/10 : Gamme Tradition, Prestige  
4 FE/14/10 : Gamme Grand Palais

### VITRAGE ISOLATION ACOUSTIQUE RENFORCEE

Pour assurer un isolement acoustique très performant, il est recommandé un double vitrage avec résine acoustique. Recommandé en milieu urbain.

FEFA9/6/10 : Gamme Tradition, Prestige  
FEFA9/10/10 : Gamme Grand Palais

### VITRAGE SECURITE

Protection des biens contre les bris de glace, vandalisme, dégradation et la sécurité des personnes (risques domestiques). L'emploi d'un vitrage feuilleté assure une protection de classe 2.

44.2/12/4 FE : Gamme Tradition, Prestige  
44.2/16/4 FE : Gamme Grand Palais

### VITRAGE RETARDATEUR D'EFFRACTION

Très efficace pour assurer la protection des biens contre le vandalisme et les risques d'effraction. L'emploi d'un vitrage feuilleté assure une protection de classe 5. Recommandé par les compagnies d'assurances.

SP10/10/4 FE : Gamme Tradition, Prestige  
SP10/14/4 FE : Gamme Grand Palais



Le respect des engagements en matière de qualité est par essence une démarche éthique profondément ancrée dans les valeurs de Lorebat.

La qualité ne se décrète pas, elle se vérifie au travers de contrôles réalisés par des organismes indépendants certifiés.

Leurs labels valorisent les savoir-faire des hommes et récompensent la mise en place de structures, d'équipements et de procédures élaborées, destinés à satisfaire les clients.

Les labels de qualité conférés aux menuiseries Lorebat attestent de leur distinction en termes d'exigence, de qualité irréprochable, de fiabilité en conformité avec les contraintes du marché : ils sont l'assurance de votre satisfaction !

## Les labels de Qualité reconnus pour répondre aux exigences des normes et règlements.



#### Qualicoat et Qualimarine

Atteste par certification de la qualité du laquage et de la tenue dans le temps (fixation, durabilité, résistance aux rayures, aux UV et à la décoloration).

#### Classement AEV

Permet de déterminer le classement A\*E\*V\* (Air, Eau, Vent) conformément aux normes européennes :  
– Fenêtres et Portes : A\*3 E\*7B V\*A2

#### Certificat Cekal

Spécifique aux vitrages, ce label garantit la qualité de fabrication sur 10 ans dans leurs fonctions d'étanchéité et d'isolation. Tous les vitrages sélectionnés bénéficient de ce marquage.

#### Garantie décennale SMABTP

L'ensemble de nos productions bénéficient d'une « Garantie Fabricant Décennale » souscrite auprès de la SMABTP. Ceci implique une sélection rigoureuse des composants de nos produits (poignées, motorisation, ...) et de nombreux tests de durabilité pour garantir la meilleure fiabilité à nos produits.



Alu, PVC ou Bois à votre goût et sur mesure



■ SIEGE SOCIAL

L'Atrium

1, avenue Gustave Eiffel  
28000 Chartres

Tel : 02 37 91 75 91

Fax : 02 37 91 75 95

[commercial@lorebat.fr](mailto:commercial@lorebat.fr)



VOTRE DISTRIBUTEUR AGREE